



Cancer@Work

Ensemble, concilions maladie et travail.

.....
RAPPORT D'IMPACT

2022



2022 : UNE ANNÉE ANNIVERSAIRE

L'enjeu de la maladie au travail a inspiré la création de Cancer@Work, qui depuis 10 ans, mobilise de plus en plus d'entreprises. Cancer@Work et ses membres échangent leurs réflexions, leurs pratiques innovantes et inspirent la Société.

Avec l'ensemble des membres de notre Club, nous faisons de la maladie au travail un sujet au sein des entreprises et agissons pour mettre en place des plans d'actions efficaces, efficients et adaptés à chaque organisation.

Avec l'ensemble des membres, nous avons sensibilisé près de deux millions de salariés et mis en évidence que concilier maladie et travail crée de la valeur humaine, sociale et économique.

Avec l'ensemble des membres et grâce au Label Cancer@Work, nous mesurons et valorisons les progrès pour mieux concilier maladie et travail.

Tous ensemble, nous portons très largement le fait que l'entreprise est une formidable force d'intégration et que la maladie peut rendre une personne plus forte et l'entreprise plus performante.

Nous devons poursuivre nos actions et continuer à sensibiliser, mobiliser et impliquer tous les acteurs concernés car la maladie touche toutes les entreprises, petites et grandes, et tous les secteurs d'activité.

Il est urgent d'agir pour concilier maladie et travail.

Favorisons ensemble la diffusion de ce message au plus grand nombre, plus loin, plus haut, plus fort !



ANNE-SOPHIE TUSZYŃSKI

Fondatrice de Cancer@Work
CEO de Wecare@Work



PHILIPPE SALLE

Président de Cancer@Work
Président d'Emeria



SOMMAIRE

Les chiffres clés de Cancer@Work	5
10 ans de sensibilisation	8
Les temps forts de Cancer@Work 2022	10
Les publications Cancer@Work	20
Cancer@Work prend la parole	21
Mécénat et don	25
Bilan financier 2022	27
Annexes	28
Pourquoi rejoindre Cancer@Work	
La Charte de Cancer@Work	
Le bulletin d'adhésion	

LES CHIFFRES CLÉS DE CANCER@WORK

1^{er}

CLUB D'ENTREPRISES DÉDIÉ AU SUJET DU CANCER, DES MALADIES CHRONIQUES ET DU TRAVAIL

10

ANS D'EXISTENCE

2

MILLIONS DE SALARIÉS SENSIBILISÉS

4 MISSIONS

1. Mobiliser les entreprises autour de la Charte Cancer@Work
2. Les engager à agir et à partager les bonnes pratiques
3. Mesurer les attentes des actifs et l'impact des actions à l'échelle de l'entreprise et de la Société
4. Soutenir solidairement le maintien dans l'emploi des personnes malades.

UNE FONDATRICE, UN PRÉSIDENT UN CONSEIL D'ADMINISTRATION, DES DIRIGEANTS D'ENTREPRISE



101

ENTREPRISES ENGAGÉES

10%

DE LA POPULATION ACTIVE REPRÉSENTÉE

DE NOMBREUX SECTEURS D'ACTIVITÉ
PME/PMI - GRANDS COMPTES - PRIVÉ - PUBLIC





DONT **19**
NOUVEAUX MEMBRES EN 2022



10 ANS DE SENSIBILISATION

2012

Juin : création de Cancer@Work par Anne-Sophie Tuszynski, club d'entreprises pionnier pour concilier cancer, maladie et travail
1^{er} colloque : « Votre entreprise : où en est-elle avec le cancer ? »

2013

Anne-Sophie Tuszynski devient membre du comité des usagers de l'Inca
2^e colloque « Entreprises, comment avancer face au cancer ? »
1^{er} baromètre national sur la question du cancer au travail
Lancement du programme « Pionniers » Cancer@Work auprès des entreprises avec Altran, 1^{re} entreprise adhérente

2014

SNCF et Roche adhérents du programme « Pionniers » Cancer@Work

2015

Novartis et Axa adhérents du programme « Pionniers » Cancer@Work

2016

Elior Group adhérent du programme « Pionniers » Cancer@Work
3^e colloque « Dans l'entreprise, le cancer a de la valeur, le saviez-vous ? »
2^e édition du baromètre national sur la question du cancer au travail
Atelier de co-construction entre adhérents « Et vous, votre entreprise, où en est-elle avec le don de jour de repos ? »
Évènement multi entreprises « Combattre mon cancer, j'y travaille ! »
Accompagner les actifs malades : 2 Job Dating à Bordeaux et Paris

2017

4^e colloque « Cancer & travail, une équation économiquement gagnante ? »
Publication de la 1^{re} Étude économique « Travailler avec un cancer – Faire de la volonté de certains une opportunité pour tous »
Atelier de co-construction entre adhérents « Évaluer et valoriser vos actions RSE en faveur de l'intégration de la maladie en entreprise »
5 recommandations pour mieux concilier Cancer & Emploi
Élaboration des fiches pratiques Cancer@Work
Accompagner les actifs malades : 3 Job Dating à Bordeaux et Paris

2018

5^e colloque « Mobiliser l'intelligence collective pour concilier maladie & travail ! »
1^{re} consultation citoyenne sur le sujet du cancer au travail
1^{er} Plan d'action citoyen « Concilier maladie et travail : faire de l'inclusion une réalité pour tous »
1^{re} campagne nationale de sensibilisation avec la création sur LinkedIn de la compétence Fighting Cancer
4 nouveaux administrateurs rejoignent Philippe Salle et Anne-Sophie Tuszynski : Nicole Etchegoinberry, Présidente du Directoire de la Caisse d'Épargne Loire Centre, Isabelle Guyomarch, Présidente du Groupe CCI Productions et du Laboratoire Ozalys, Michel Joly, Président de Gilead France, Thomas Saunier, Directeur Général de Malakoff Humanis
Accompagner les actifs malades : 2 Job Dating à Paris

2019

6^e colloque « Maladie et travail : agir ensemble, plus vite, plus loin, plus fort ! »

1^{re} édition du Label Cancer@Work : outil novateur de mesure de progrès social unique au monde.

9 entreprises labellisées : Banque Populaire Val de France, Caisse d'Épargne Loire Centre, CCI Productions, Chrymelie, Foncia, Gilead France, Malakoff Humanis, Novartis, Planète Végétal.

3^e édition du baromètre national sur la question du cancer au travail

2^e campagne nationale de sensibilisation « The Unstoppable Résumé »

Accompagner les actifs malades : 3 Job Dating à Paris et à Tours

2020

7^e colloque « Réconcilier les salariés avec l'entreprise »

2^e édition du Label Cancer@Work

7 entreprises labellisées : Astrazeneca, Banque Populaire Alsace Lorraine Champagne, Banque Populaire Val de France, Bristol Myers Squibb, Crédit Foncier de France, Foncia, PwC France et Maghreb.

Lancement du Programme Ambassadeur avec la 1^{re} ambassadrice, Anne Liardet, navigatrice

Accompagner les actifs malades : 3 Job Dating dans un format novateur en distanciel

2021

8^e colloque « Inspirer pour concilier maladie et travail »

3^e édition du Label Cancer@Work

3 entreprises labellisées : Banque Populaire du Sud, Gilead France et PwC France et Maghreb

1^{re} promotion du réseau Ambassadeur pour essaimer les actions de Cancer@Work

4^e édition du baromètre national sur la question du cancer au travail

3^e campagne nationale de sensibilisation avec « Join the Colleaguehood »

1^{er} challenge sportif connecté inter-entreprises

Accompagner les actifs malades : 6 Job Dating en distanciel

Une nouvelle administratrice rejoint Cancer@Work : Elise Paquet, Membre du directoire de Caisse d'Épargne Loire Centre. Nicole Etchegoinberry devient membre d'honneur.

2022

9^e colloque « Cancer@Work : 10 ans d'actions »

4^e édition du Label Cancer@Work, 7 entreprises labellisées : Caisse d'Épargne Loire Centre, Canal + Groupe, Chrymélie, Dassault Systèmes, Groupe CCI Productions, Malakoff Humanis et Utopies.

2^e promotion du réseau Ambassadeur pour essaimer les actions de Cancer@Work

4^e campagne nationale de sensibilisation avec « Les petits riens qui font tout »

2^e challenge sportif connecté inter-entreprises

Accompagner les actifs malades : 6 Job Dating en distanciel

Soirée caritative des 10 ans de Cancer@Work

LESTEMPS FORTS DE CANCER@WORK 2022

Colloque 2022 « Cancer@Work : 10 ans d'actions »

Le Colloque Cancer@Work 2022 s'est tenu comme chaque année le 4 février, journée internationale de lutte contre tous les cancers.

En visioconférence, plus de 200 participants, dirigeants d'entreprises membres et non membres, de DRH, de professionnels de santé et de l'action sociale se sont réunis pour concilier maladie et travail. Ce nouveau format a permis d'ouvrir le Colloque sans limite géographique.

Le Colloque 2022 s'est déroulé dans les locaux de la BPCE et a été ouvert par **David MARCHAL (1)**, DRH des Banques Populaires et des Caisses d'Epargne, DRH adjoint groupe BPCE.

Avec la présence de **Laura LANGE (2)**, Docteure en Philosophie Pratique, **Anne-Sophie TUSZYNSKI (3)** a animé les temps forts du Colloque en rappelant que concilier maladie grave et travail est un levier de mobilisation important et une source de création de valeur humaine, sociale, sociétale et économique indispensable aux entreprises.

Nous avons ainsi entendu **Maëlle SIGONNEAU**, une femme solaire, éditrice à Paris, dont le rapport au monde a changé à jamais avec la survenue de son cancer du sein métastatique, à l'âge de 30 ans. Une maladie réputée incurable. Sa traversée du cancer, trois ans et demi de traitement continu, l'a fait naître féministe et militante. Aujourd'hui, Maëlle n'est plus mais sa voix a fait écho au Colloque.

Mounia EL KOTNI (4), anthropologue, spécialisée en anthropologie de la santé et sur les inégalités de genre, Co-auteure d'Im/patiente avec **Maëlle SIGONNEAU**, a rappelé l'importance de ces valeurs humaines que crée la maladie et la nécessité de regarder les personnes malades autrement.

En 2018, en créant la compétence Fighting Cancer sur LinkedIn, Cancer@Work a fait la preuve que la maladie révèle ou développe des compétences interpersonnelles valorisables sur le plan professionnel. La maladie grave est une expérience dont les malades peuvent sortir grandis de par les énergies qu'elle mobilise : la combativité et la volonté de vaincre.

Ces deux dernières années, 100% des actifs ont été concernés par la maladie et, nous avons tous vécu par le confinement et pour certains d'entre nous par le télétravail, ce que les personnes malades connaissent depuis longtemps : des sentiments mélangés d'isolement, de remise en question et de dépassement de soi.



Parce que parler de fragilités est tabou, parce que la maladie n'existe pas dans le monde du travail, les patients vivent une double peine et les entreprises se privent de profils très précieux et très recherchés.

Nicolas BOUZOU (5), Économiste et essayiste, a évoqué l'étude économique de Cancer@Work qu'il a réalisé et qui a été publiée en 2017. Celle-ci a démontré l'efficacité des actions menées par Cancer@Work.

Concilier maladie et travail est économiquement gagnant pour l'ensemble des parties prenantes et participe aussi à la pérennité de notre système de protection sociale. Concrètement, un actif malade maintenu en emploi est un actif cotisant. Il est important de conserver notre formidable système de santé.

Nicolas BOUZOU a également abordé la santé comme le développement possible d'un écosystème, de nouvelles filières et de nouveaux métiers.

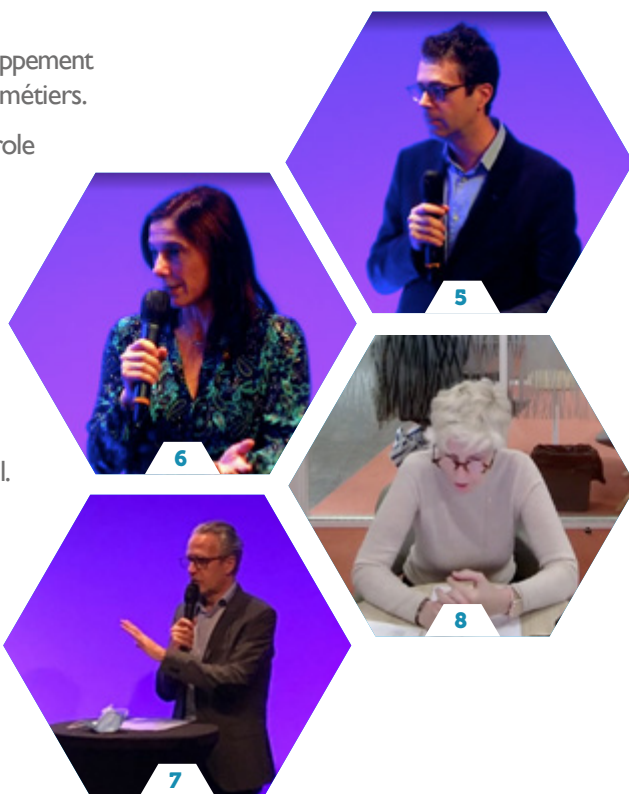
Le Colloque est aussi le moment de donner chaque année la parole aux entreprises membres. En effet, depuis la création du Club, les entreprises membres de Cancer@Work font la preuve que concilier cancer, maladies chroniques et travail est une équation gagnante.

Fabienne INTERTAGLIA (6), Chargée projets développement RH, DRH Emplois et Parcours Professionnels au sein de la Banque Populaire du Sud a témoigné de l'engagement de la banque qui a rejoint le Club en janvier 2021 et s'est très rapidement engagée à mieux concilier maladie et travail.

En un an, l'entreprise a utilisé l'outil barométrique, créé un plan d'actions adapté à son organisation, postulé au Label et désigné une Ambassadrice.

Michel JOLY (7), Président de Gilead France, a précisé le dispositif déployé en interne pour favoriser le maintien dans l'emploi des collaborateurs malades, qui a permis à Gilead d'obtenir le Label en 2021. Il a rappelé que concilier maladie et travail n'est plus une option, et que l'entreprise est la plus grande force d'intégration.

Nicole ETCHEGOÏNBERRY (8), Membre d'honneur de Cancer@Work, a clôturé ce Colloque en rappelant l'urgence pour toutes les entreprises du paysage économique français, de rejoindre le Club.



LESTEMPS FORTS DE CANCER@WORK 2022



Anne-Sophie TUSZYNSKI, Fondatrice de Cancer@Work et CEO de Wecare@Work



Soirée caritative pour les 10 ans du Club

43 entreprises présentes, membres et non membres.

La soirée caritative pour les 10 ans de l'association s'est tenue le mardi 15 novembre sous le signe de la convivialité et du partage. Cancer@Work a passé le cap des 10 ans aux côtés de ses membres, partenaires et autres acteurs engagés.

Cette soirée a également été l'occasion de remettre les trophées aux 7 entreprises ayant obtenu le Label Cancer@Work en 2022.

Les bénéfices de cette soirée sont affectés à la réalisation des actions solidaires Job Dating de Cancer@Work.



LESTEMPS FORTS DE CANCER@WORK 2022

| 4^e Édition du Label Cancer@Work pour mesurer la politique d'inclusion de la maladie au travail des entreprises membres

Marqueur d'innovation sociale, le Label a pour objectif d'ancrer durablement l'inclusion de la maladie au travail dans les stratégies de ressources humaines et les démarches RSE des entreprises.

Depuis 2019, il permet aux entreprises de disposer d'un outil unique pour :

- Mesurer les progrès de leurs actions et valoriser leurs bonnes pratiques pour concilier maladie et travail,
- Augmenter l'employabilité des malades et des aidants,
- Favoriser les pratiques innovantes,
- Aligner leur démarche à des standards et normes internationaux de RSE.

Le Label Cancer@Work participe aux Objectifs de Développement Durable de l'agenda 2030 des Nations Unies. Son référentiel est complémentaire et compatible avec les standards nationaux et internationaux du développement durable et de la responsabilité sociétale des entreprises (RSE) tels que ISO26000, du Global Reporting Initiative (GRI).

Il regroupe l'ensemble des exigences à atteindre par les organisations engagées dans une démarche de responsabilité sociétale envers l'inclusion de la maladie en milieu professionnel.

Au regard des critères d'exigence du référentiel, un système de cotation a été défini qui selon le nombre de points obtenus caractérise 3 niveaux d'engagement et de maturité de l'organisation.

Niveau 1



L'organisation a défini une stratégie sur 3 ans et mis en place des initiatives

Niveau 2



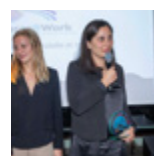
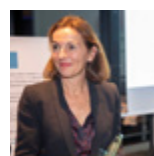
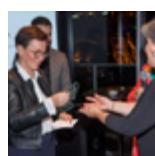
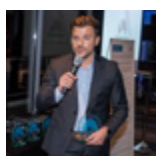
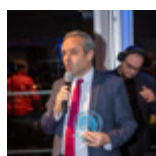
L'organisation mesure ses performances et améliore ses initiatives

Niveau 3



L'organisation partage ses bonnes pratiques et influence ses parties prenantes dans l'inclusion de la maladie au travail

En 2022, 7 entreprises sont labellisées :



Depuis 2019, 18 entreprises membres ont été labellisées.

LES TEMPS FORTS DE CANCER@WORK 2022

La campagne de sensibilisation des 10 ans

Tout au long de l'année 2022, à l'occasion de ses 10 ans, Cancer@Work a communiqué sous différents formats. Une affiche, une vidéo, une exposition digitale, et un livre constituent cette campagne anniversaire.

L'affiche des 10 ans



Cette affiche colorée rappelle sous forme d'illustrations les différentes actions du Club autour du chiffre 10, symbole de cette année anniversaire. Elle a permis d'habiller de nombreuses communications réalisées au cours de l'année (publications réseaux sociaux, emailings, supports du Colloque, Livre des 10 ans, ...).

La campagne vidéo « Les petits riens qui font tout »



Cette campagne anniversaire s'intitule « Les petits riens qui font tout », ces « petits riens » qui font la vie au travail : un café, une accolade, un jour de rentrée...

Parce que depuis 10 ans, nous agissons pour que les personnes touchées par la maladie y aient droit, comme tout le monde.

Aujourd'hui, 1 actif sur 3 est concerné directement ou indirectement par la maladie. Et ce sera 1 sur 2 en 2025.

Ce sont ces chiffres qui nous poussent, depuis 10 ans, à accompagner les entreprises pour le maintien, la réinsertion et l'accompagnement des personnes touchées par la maladie dans l'emploi.

Il est urgent d'agir pour conserver 30% des talents concernés par la maladie, en attirer de nouveaux et diminuer le coût de l'absentéisme.

Vidéo disponible sur notre compte YouTube :
[@canceratwork](#)

L'exposition digitale « Les petits riens qui font tout »



La campagne est déclinée en une série d'objets anodins et leurs anecdotes, en lien avec la vie du Club d'entreprises, et plus largement avec le sujet de la conciliation de la maladie et du travail.

Cette exposition photo digitale s'est matérialisée sous forme de publications sur les réseaux sociaux au rythme d'une publication par jour sur 17 jours.

Chaque publication contient une photo d'un objet anodin et l'anecdote de son propriétaire : notre équipe, nos membres, nos partenaires et les personnes que nous accompagnons lors des actions solidaires Job Dating.

Le livre des 10 ans et ses podcasts



Entre février et novembre, Cancer@Work a diffusé chaque mois un podcast pour marquer cette année des 10 ans.

Cette série de podcasts intitulée « 10 ans d'actions pour concilier maladie et travail » donne la parole à des personnalités issues de toute la Société.

Ces podcasts sont repris dans un livre rétrospectif de cette décennie d'actions « Cancer@Work : 10 ans d'actions pour concilier maladie et travail », remis aux participants de la soirée caritative de novembre, et mis à disposition sur notre site Internet en version digitale.



LESTEMPS FORTS DE CANCER@WORK 2022

| 2^e promotion des Ambassadeurs Cancer@Work pour essayer les actions du Club



L'ambition est de faire connaître le Club, de porter la vision de Cancer@Work au-delà des membres et de mobiliser plus d'entreprises sur l'ensemble du territoire national.

En vertu de la Charte Ambassadeur, l'Ambassadeur s'engage à :

- Incarner les valeurs de Cancer@Work,
- Agir en qualité de représentant du Club,
- Identifier les acteurs économiques potentiels pour sensibiliser au sujet de l'inclusion de la maladie au travail.

Les Ambassadeurs Cancer@Work ont permis d'approcher plusieurs entreprises qui nous ont rejoint cette année.

LE RÉSEAU AMBASSEURS :

30 Acteurs engagés aux côtés de Cancer@Work



Anne Liardet,
1^{re} Ambassadrice
de Cancer@Work,
navigatrice et
cancer-survivor



La navigatrice Anne Liardet, qui porte les couleurs de Cancer@Work dans le cadre de la Mini Transat 2022-2023, continue à porter haut et fort les messages du Club. Ses échanges ont permis de mobiliser de nouvelles entreprises à travers ses nombreux soutiens :



SIH - Société Investissement Hotellerie
Rotary Club De Lyon Vaise
Douin Design Engineering

LESTEMPS FORTS DE CANCER@WORK 2022

2^e challenge connecté « Tous ensemble pour Cancer@work »



LE CHALLENGE CONNECTÉ EN BREF

11 entreprises engagées

62 équipes

Près de 600 collaborateurs

Ce qu'en disent les participants.es

« Cela a été un plaisir de participer une nouvelle fois à ce challenge, notre team est fière d'avoir apporté sa pierre à l'édifice. »

Didier

« Un immense bravo à toutes les équipes pour leur belle performance et leur engagement sportif. Sans hésitation nous renouvellerons le challenge en 2023 ! »

Élise

« Un bel élan de solidarité et une superbe expérience collective ! A quand le prochain...? »

Bernard

« Bravo ! Heureuse de constater l'émulation autour d'un tel sujet, ouvrir les consciences sur l'employabilité des personnes malades. »

Margaux

Entre le 20 juin, démarrage la semaine de la QVT, et le 31 juillet, les collaborateurs.rices de 11 entreprises se sont mobilisés.es en faveur des actions solidaires Job Dating de Cancer@Work.



Leur esprit, à la fois solidaire et sportif, a également permis de rappeler les bienfaits de l'activité physique.



LESTEMPS FORTS DE CANCER@WORK 2022

| Challenge Octobre Rose 2022

Cancer@Work est l'association bénéficiaire du Challenge Octobre Rose 2022 inter-entreprises organisé par OuiLive.

Pendant 11 jours, le challenge a rassemblé plus de 4 000 participants de 35 entreprises, ce qui a permis de sensibiliser les collaborateurs aux enjeux de la conciliation de la maladie au travail et contribuer à la réalisation des Job Dating de Cancer@Work 2023.



LESTEMPS FORTS DE CANCER@WORK 2022



Les Job Dating soutiennent solidairement le maintien dans l'emploi des personnes malades

L'ambition de Cancer@Work est de favoriser l'insertion, le maintien dans l'emploi et l'amélioration de la qualité de vie au travail des personnes touchées par un cancer ou par toute autre pathologie chronique.

À travers les Job Dating, Cancer@Work remplit une double mission :

- Aider des personnes ayant connu la maladie à retrouver le chemin de l'emploi
- Sensibiliser les entreprises à mieux appréhender la maladie.

Depuis 2016, grâce à **25 sessions de Job Dating, plus de 300 personnes ont été accompagnées et près de 500 représentants d'entreprises membres mobilisés.** Cette action solidaire est réalisée grâce au soutien financier d'entreprises mécènes.



LE JOB DATING EN BREF EN 2022

6 sessions de 3 demi-journées, en distanciel	Age moyen : 43 ans
82 candidats accompagnés	IDF : 49 %
110 représentants de 64 entreprises	Province : 47 %
95 % femmes	Dom Tom : 4 %
5 % hommes	

Ce qu'en disent les candidats.es

« Votre bienveillance, écoute, conseils ont fait écho en moi et ouvert de nouvelles pistes de réflexion. »

Cécile

« Les bénéfices du Job Dating sont multiples. On sort de l'isolement, le regard et les critiques constructives des autres candidats et des représentants d'entreprises nous permettent de se projeter de nouveau avec une confiance en soi retrouvée. »

Édith

« Le Job Dating ? C'est revigorant ! C'est une initiative enrichissante et des échanges constructifs. Et les photos réalisées par le photographe professionnel sont parfaites. »

Édouard

Ce qu'en disent les entreprises

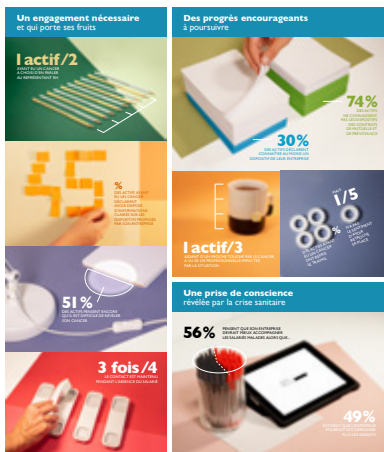
« Une expérience riche à tout point de vue. Écouter une personne ayant vécu une rupture dans son parcours de vie, comprendre les ressorts qu'elle a dû déployer pour le surmonter et voir la façon dont elle s'ancre à nouveau dans une réalité professionnelle est extrêmement enrichissant. »

« Je recommande, naturellement cette expérience : un vrai moment de partage, de conscience et d'attention à l'autre, dans toute sa bienveillance. Une vraie parenthèse, hors du temps, où tout prend du sens : un retour aux fondamentaux. »

« Ce moment d'échange a été poignant, par les parcours professionnels et les tournants de vie exprimés par les candidats. J'ai éprouvé une grande admiration face à leurs combats et perçu une réelle volonté de retrouver un équilibre de vie pour marquer une victoire face à la maladie. »

LES PUBLICATIONS CANCER@WORK

4^e Édition Baromètre 2021 Cancer et travail



BAROMÈTRE NATIONAL

Conçu comme un outil de mesure et de pilotage à destination des acteurs du monde du travail, de la santé et de la protection sociale, ce Baromètre analyse tous les 3 ans depuis 2013 les attentes de la population active ainsi que l'impact de la maladie sur la vie professionnelle. L'étude est menée par l'institut OpinionWay auprès d'un échantillon représentatif de la population.

La 4^e édition réalisée avec le soutien de Malakoff Humanis met en avant qu'un actif sur deux hésite encore à révéler sa maladie.



ÉTUDE ÉCONOMIQUE

Réalisée par Nicolas Bouzou pour Cancer@Work, cette étude vise à évaluer l'impact économique du maintien dans l'emploi des actifs atteints du cancer et à mesurer les bénéfices pour les personnes, pour les entreprises et pour la Société. Les premiers éléments ont été présentés lors du colloque annuel 2017.



PLAN D'ACTION CITOYEN

Cancer@Work a lancé en 2018 un grand débat citoyen via une plateforme collaborative, maladie-et-travail.com, pour créer ensemble les solutions de demain afin de concilier maladie et travail. Le débat a conduit à la réalisation d'un plan d'actions citoyen concret et opérationnel divisé en 4 grandes thématiques : l'évolution du cadre législatif et social, la formation, l'information et l'accompagnement.

CANCER@WORK PREND LA PAROLE



Une communication à 360 degrés

PRIX & NOMINATION



« LinkedIn Top Voices 2022 Social et Humanitaire en France » - Juillet 2022

Anne-Sophie Tuszynski fait partie de la liste « LinkedIn Top Voices 2022 Social et Humanitaire en France », liste élaborée par la rédaction des journalistes de LinkedIn Actualités, et qui permet de mettre en lumière 10 personnalités françaises issues « des secteurs de l'associatif ou de l'humanitaire, qui s'attachent à informer et sensibiliser, pour déstigmatiser et favoriser l'inclusion économique ».

TABLES RONDES ET CONFÉRENCES

Dégom' Crab, série « Cancer et résilience » en partenariat avec MSD France - Janvier

Reportage « Concilier cancer et travail »
Anne-Sophie Tuszynski

3^e édition de l'Université du Réseau des Référénts Handicap (URRH) à Lille - Mars

Thématique : Les Talks de l'URRH : le parcours de vie de deux femmes Cancer survivor
Anne-Sophie Tuszynski et Isabelle Guyomarch



Université de Tours - Mars

Intervention devant des étudiants Master 2 GRH parcours Management et Stratégie d'Entreprise, Nathalie Presson avec la Banque Populaire Val de France

Webinaire employeurs du secteur public - Mars

Thématique : Travailler avec une maladie chronique invalidante, focus sur le cancer
Dans le cadre du Handi-Pacte Ile-de-France (dispositif financé par le FIPHFP), webinaire destiné aux employeurs Publics.
Anne-Sophie Tuszynski

Tech pour toutes - Mars

Table ronde « La Tech au service de la santé »
Anne-Sophie Tuszynski

Roche, Projet Optimisation du Parcours de Soins - Avril

Participation en tant que patient expert d'Anne-Sophie Tuszynski

3^e rencontres Colibridge de GSK - Mai

Thématique : Relations associations de patients et institutionnels (HAS, ANSM, CEPS, ministère. . .) : mode d'emploi
Nathalie Presson

Afterwork à la Villa d'Eaux, Villers-sur-Mer - Mai

Présentation du Club et ses missions à des entreprises locales.
Nathalie Presson

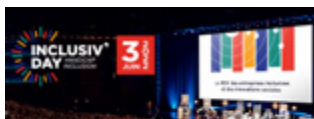
Assises de la Parité 2022 - Juin

Atelier : Accompagner les maux en entreprise
Animé par Valérie Raoul-Desprez, Directrice financière de Dassault Systèmes, avec la participation d'Anne-Sophie Tuszynski



Inclusiv'Day - Juin

Conférence : Précarité, maladie, isolement.... comment assurer le maintien dans l'emploi des collaborateurs vulnérables
Anne-Sophie Tuszynski



Précarité, maladie, isolement...
Comment assurer le maintien dans l'emploi des collaborateurs vulnérables ?

3 JUIN 2022 | 14H45 - 15H45

Rencontre avec le Club des Entreprises de Bordeaux, organisé par l'association Sœurs d'Encre - Juin

Au sein de la Kedge Business School,
Anne-Sophie Tuszynski et Nathalie Presson

WebCast PWC France - Octobre

Thématique : Changer de regard sur le handicap
Véronique Delestre y a représenté Cancer@Work



Webinaire TrainMe Corporate - Octobre

Thématique : Comment mieux concilier cancer, maladie grave et travail ?

Nathalie Presson, Franck Martinez de la fondation Decathlon et Louise Massing de l'Institut Curie

14^e édition de CHAM 2022 à Chamonix - Octobre

Thématique : Patients demain

Participation d'Anne-Sophie Tuszynski à la table ronde « Retour à la vie active »



Conférence organisée par Cercle InterElles - Novembre

Thématique : Concilier maladie et travail

Animée par Valérie Raoul-Desprez de Dassault Systèmes, et Anne-Sophie Tuszynski



Colloque annuel de EUROPA DONNA FRANCE - Novembre

Thématique : Les impacts des traitements du cancer du sein, comment agir ?

Participation d'Anne-Sophie Tuszynski à la table ronde « Agir pour reprendre le cours de sa vie »

PLATEAUTV & RADIO

BFM Business, émission Tech RH - Mai

Thématique : Quels sont les grands enjeux de la santé au travail ?

Intervention d'Anne-Sophie Tuszynski



PODCAST

Institut des Hautes Etudes de l'Entreprise (IHEE) - Mars

Anne-Sophie Tuszynski invitée de la newsletter (format podcast) WeAreIHEE

3 podcasts sur AirZen - Juillet

Thématique : Comment concilier cancer ou maladie grave et travail ?

Anne-Sophie Tuszynski

PRESSE ÉCRITE

Porphyre - Janvier

Un monde du travail à inventer pour les malades

Anne-Sophie Tuszynski et Isabelle Guyomarch

La vie - Février

Comment j'ai repris le travail après mon cancer

Anne-Sophie Tuszynski

La Revue RH&M - Juin

Cancer et travail : j'ai (re)trouvé ma place, comment trouver la vôtre ?

Anne-Sophie Tuszynski

Maxi - Juillet

Après avoir été confrontée au cancer « J'aide les femmes à mieux concilier maladie et travail »

Anne-Sophie Tuszynski

RÉSEAUX SOCIAUX ET SITE INTERNET



CANCER@WORK SUR LINKEDIN

4 280 abonnés



CANCER@WORK SUR FACEBOOK

3 100 abonnés



CANCER@WORK SUR TWITTER

2 000 abonnés



SITE INTERNET DE CANCER@WORK

1 000 consultations/mois



CANCER@WORK SUR INSTAGRAM

450 abonnés
Compte créé en 2022

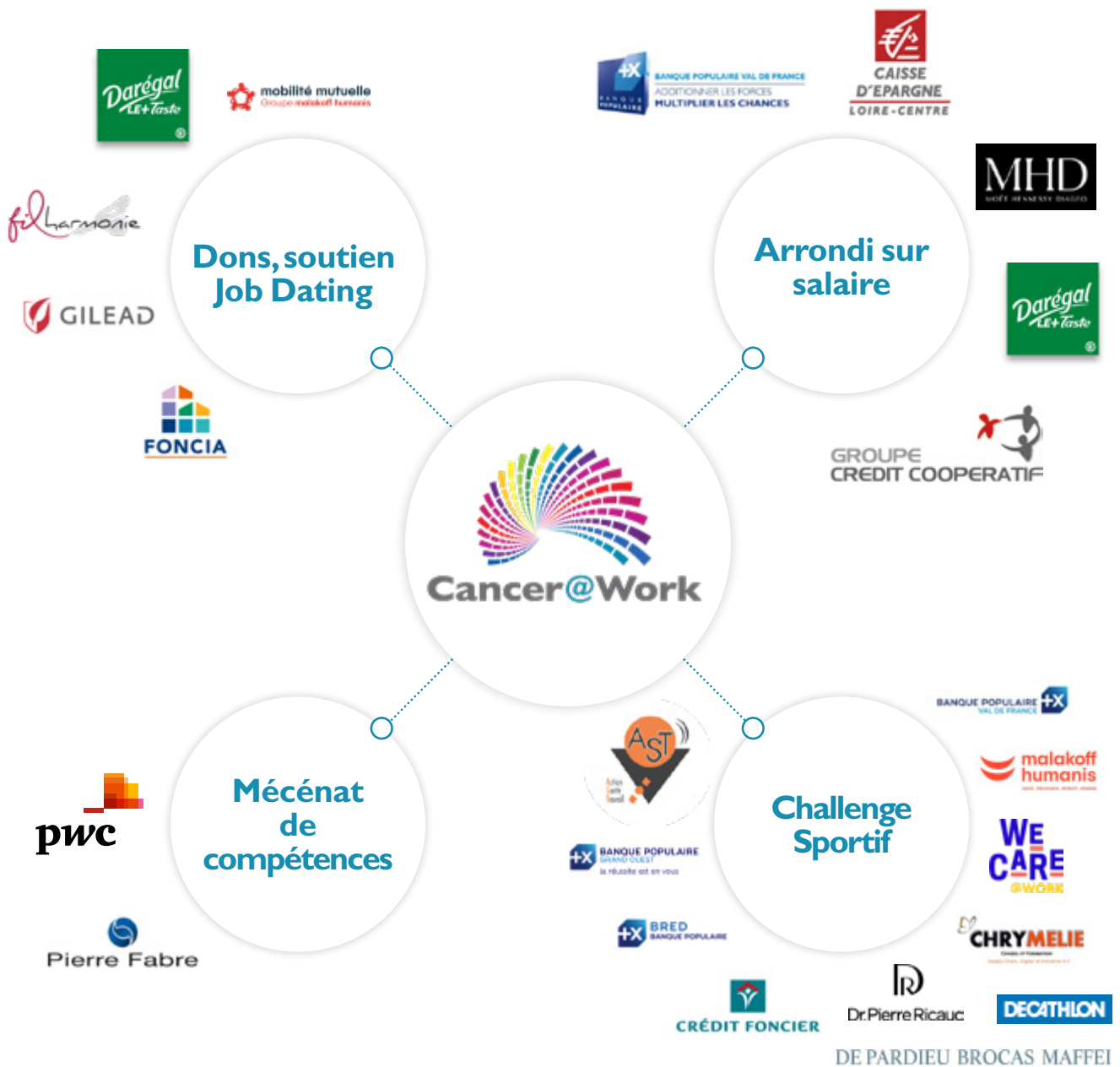


CANCER@WORK VILLAGE

112 membres provenant de
75 entreprises membres

MÉCÉNAT ET DON

Cancer@Work, association reconnue d'intérêt général qui délivre des rescrits fiscaux, bénéficie d'actions de mécénats ou de dons provenant d'entreprises membres ou non membres.



Zoom sur quelques mécénats



L'accompagnement à l'internationalisation avec Pierre Fabre

Pour répondre aux demandes d'entreprises membres présentes en France mais aussi à l'étranger, Pierre Fabre, par le mécénat de sa direction juridique, continue d'accompagner Cancer@Work dans son projet de développement à l'international.

L'arrondi sur salaire



L'arrondi sur salaire, disponible sur la plateforme microDon, est un dispositif adopté par certaines de nos entreprises membres pour soutenir nos actions, car facilement intégrable et compatible avec toutes les solutions de paie. Ainsi, chaque mois, des micro-dons sur le net à payer des collaborateurs sont réalisés au bénéfice de Cancer@Work.

Une data platform au service de l'inclusion de la maladie au travail



PwC, entreprise membre de Cancer@Work, propose au Club un mécénat de compétences depuis 2021. Ce mécénat porte sur la mise à disposition d'une Data Platform permettant de fournir des supports d'analyse chiffrée dans le cadre du suivi des candidats aux Job Dating, et des résultats des baromètres « maladie et travail » récoltés anonymement dans les entreprises membres.

Raid Amazones au Sri Lanka - Mars

2 équipes se sont lancées dans l'aventure du Raid Amazones, 100% féminin et 100% solidaire, pour soutenir l'association Cancer@Work.

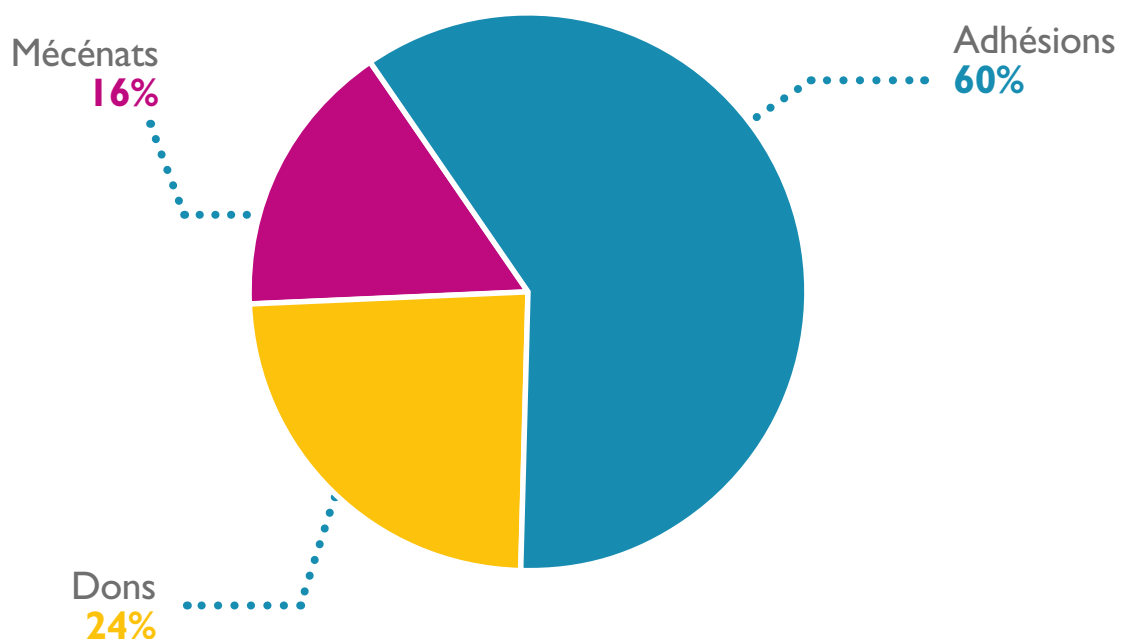
- Séverine et Mélodie, collaboratrices de la Banque Populaire Alsace Lorraine Champagne (BPALC). Participation complétée par un don de la BPALC.
- Tifanie et Juliette de Action Santé Travail de Lens.



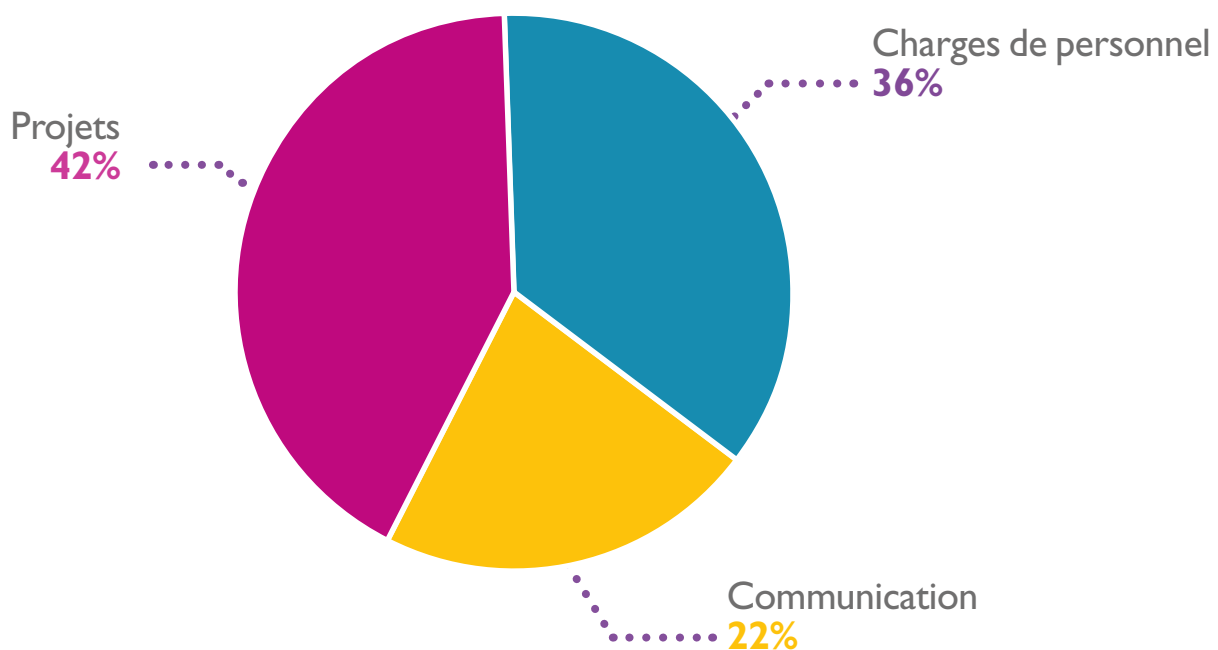
BILAN FINANCIER 2022

Des ressources en progression et des dépenses maîtrisées

RESSOURCES DE CANCER@WORK



RÉPARTITION DES DÉPENSES



ANNEXES

POURQUOI REJOINDRE LE CLUB ?

Pour MIEUX ACCOMPAGNER vos salariés (malades, aidants, collègues, managers, RH) confrontés à la maladie.

Pour que le cancer devienne synonyme de PERFORMANCE DURABLE dans l'entreprise et de CRÉATION DE VALEUR pour tous.

Pour CHANGER LE REGARD de l'entreprise et de la Société sur les malades.

Pour RÉPONDRE aux obligations de la loi PACTE.

ÊTRE MEMBRE DE CANCER@WORK, C'EST :

S'ENGAGER EN SIGNANT LA CHARTE CANCER@WORK :

Les membres de Cancer@Work partagent des idées, des valeurs, des convictions.
C'est pourquoi chaque adhérent marque son engagement en signant la charte Cancer@Work.

BÉNÉFICIER DE TEMPS D'ÉCHANGE AVEC VOS PAIRS :

Vous intégrez le 1^{er} réseau d'entreprises engagées sur le sujet du cancer et du travail et vous participez aux événements organisés par l'association : colloque annuel, petits déjeuners/dîners, ateliers de co-construction
...

PARTICIPER A DES OPÉRATIONS DE SOLIDARITÉ :

Nous proposons à nos membres d'agir en faveur de l'insertion des personnes que la maladie a éloignées de l'emploi en participant aux Job Dating Cancer@Work.

FAIRE GRANDIR LE SUJET :

Vous contribuez à faire grandir le sujet du cancer et du travail en partageant vos bonnes pratiques et vous bénéficiez des retours d'expériences d'autres membres.

VALORISER LES BONNES PRATIQUES :

Nos entreprises membres peuvent si elles le souhaitent, mesurer le progrès de leurs actions et valoriser leur démarche pour concilier maladie et travail avec le Label Cancer@Work.

CANCER@WORK, UN RÉSEAU D'ENTREPRISES ENGAGÉES

Cancer@Work est un réseau d'entreprises engagées pour concilier maladie et travail.

Cancer@Work a été créé en 2012 par Anne-Sophie Tuszynski, femme d'entreprise et cancersurvivor.

L'association, reconnue d'intérêt général est présidée depuis 2013 par Philippe Salle, Président d'Emeria. Le conseil d'administration est composé de personnalités qualifiées et engagées aux côtés du président et de la fondatrice : Isabelle Guyomarch, Présidente de CCI Productions et du laboratoire Ozalys, Michel Joly, CEO de Gilead France, Thomas Saunier, Directeur général de Malakoff Humanis, Elise Paquet, Membre du directoire de Caisse d'Epargne Loire Centre.

Depuis 2012, le Club permet au cancer d'exister dans le monde du travail.

Depuis 2012, le Club co-crée des outils pratiques qui permettent aux entreprises qui nous rejoignent d'aller plus vite et d'être plus efficaces pour concilier maladie et travail.

Depuis 2012, le Club met à disposition un outil de mesure des avancées pour orienter ses actions au plus près des besoins des actifs.

Depuis 2012, le Club avec le Label Cancer@Work permet à ses membres de mesurer leurs actions et valoriser leurs bonnes pratiques.

Depuis 2012, le Club fait la preuve que concilier cancer, maladie et travail est une source de création de valeur humaine et économique.

Cancer@Work invite toutes les entreprises qui souhaitent s'engager pour concilier maladie et travail à rejoindre le Club.

CHARTRE CANCER@WORK FRANCE



Ensemble, concilions maladie et travail.

Favoriser l'inclusion et le maintien dans l'emploi des personnes touchées par le cancer ou une maladie chronique en entreprise, c'est permettre à l'ensemble des salariés de mieux vivre et mieux travailler ensemble et aux entreprises de conserver des talents et de préserver et développer leur compétitivité.

Nous avons la conviction que, si elle est accompagnée, de façon simple, cohérente et intégrée, la crise qu'impose la maladie peut se révéler être un facteur de création de valeur humaine et économique pour l'individu et l'ensemble de la Société.

Notre entreprise, en signant cette Charte, témoigne de sa volonté de mettre en place des actions concrètes en faveur de l'inclusion et du maintien dans l'emploi des personnes touchées directement ou indirectement par un cancer ou une maladie chronique et d'une meilleure qualité de vie au travail des équipes qui les entourent.

En vertu de cette charte, nous nous engageons à :

Faire évoluer les savoirs et les représentations liés aux cancers et aux maladies chroniques en entreprise et ouvrir le dialogue

- **Sensibiliser** nos salariés et nos partenaires aux enjeux d'une meilleure prise en compte et d'un meilleur accompagnement du cancer et des maladies chroniques pour nos équipes et leurs proches,
- **Informer** l'ensemble des collaborateurs et nos partenaires sur nos engagements et nos actions pour concilier cancer, maladies et travail,
- **Interroger** les besoins et les attentes des collaborateurs et co construire avec eux un plan d'action partagé et durable.

Accompagner la création d'un environnement favorable aux personnes touchées par un cancer ou une maladie chronique :

- **Faciliter** le maintien et le retour à l'emploi des salariés malades,
- **Accompagner** les équipes,
- **Aménager** des conditions de travail adaptées,
- **Intégrer** l'inclusion de la maladie au travail dans le dialogue social.

Favoriser des comportements et pratiques managériales qui respectent l'application du principe de non-discrimination et notamment en matière de santé au travail ainsi que l'insertion et le développement professionnel des candidats et salariés touchés par un cancer ou une maladie.

Mesurer régulièrement les progrès de l'entreprise et réajuster le plan d'action.

Ancrer durablement l'inclusion de la maladie au travail dans la stratégie de l'entreprise. Avec le Label Cancer@Work, l'entreprise dispose d'un outil de mesure de progrès social unique au monde qui, par ses critères, participe aux Objectifs de Développement Durable (ODDs) de l'agenda 2030 des Nations Unies et permet l'alignement aux standards et normes internationaux de développement durable et de responsabilité sociale (ISO 26000, GRI ...).

Partager avec les autres membres.

Contribuer à faire rayonner le sujet dans la Société.

Soutenir financièrement Cancer@Work en désignant le Club bénéficiaire d'initiatives solidaires (exemples : actions caritatives, challenges sportifs...) en faveur de l'inclusion et du maintien de l'emploi des personnes touchées par un cancer ou une maladie chronique.

Ne pas obliger Cancer@Work à faire, ou à ne pas faire, une action qui serait incompatible avec ses responsabilités ou en conflit avec celles-ci.

Utiliser uniquement les logos, marques, symboles, de Cancer@Work avec l'autorisation préalable de Cancer@Work.

Ne pas utiliser le logo et/ou la marque Cancer@Work afin d'obtenir un avantage commercial inapproprié, ni en vue d'utiliser, d'acheter, de commander, de recommander, de promouvoir, de soutenir, de prescrire ou de fournir des produits ou de favoriser ou d'adopter toute position favorable.

Autoriser Cancer@Work à utiliser notre logo pour notamment communiquer sur notre engagement et sensibiliser de nouveaux réseaux.

Nos engagements ne sont que le reflet de notre volonté d'accompagner la Cause et l'Association : ainsi en qualité de membre de celle-ci, nous nous engageons à en respecter les statuts. Nous reconnaissons ainsi qu'en cas de non-respect tant de la présente Charte (et des engagements pris) que des statuts, nous ne pourrions plus continuer à rester membres de celle-ci (article 6.2 des statuts)

Le / /

Signature entreprise :

Représentant légal :

Anne-Sophie Tuszynski

Fondatrice et administratrice
de Cancer@Work

BULLETIN D'ADHÉSION 2023



Ensemble, concilions maladie et travail.

Nom de l'entreprise, de l'organisme :

Adresse postale :

Code postal :

Ville :

Nombre de salariés :

Montant de la cotisation annuelle 2023

Entreprise, association

- Moins de 200 salariés : 1 000 euros De 1501 à 5000 salariés : 8 000 euros
 De 201 à 1500 salariés : 5 000 euros Plus de 5000 salariés : 10 000 euros

Administration, collectivité territoriale, fondation ou centre de soin (montant libre) : Euros

Tarif groupe

- 3 000 Euros

Représentant de l'entreprise ou de l'organisme :

Nom :

Prénom :

Fonction :

Tél.:

Adresse e-mail :

Interlocuteur de l'entreprise pour Cancer@Work :

Nom :

Prénom :

Téléphone :

Adresse mail :

Interlocuteur médias de l'entreprise pour Cancer@Work :

Nous sommes régulièrement sollicités par les médias sur les pratiques et actions innovantes en matière d'insertion, de maintien dans l'emploi et d'amélioration de la qualité de vie des personnes touchées par le cancer ; merci de nous préciser la personne habilitée à répondre à de telles demandes.

Nom :

Prénom :

Téléphone :

Adresse mail :

Vous autorisez Cancer@Work à diffuser sur son site les informations suivantes :

- Nom de votre entreprise/organisme
 Logo de votre entreprise/organisme : merci de nous fournir votre logo aux formats matriciel (Jpg, Png) et vectoriels (Ai, Eps), dimensions 446 X 446 pixels.

Règlement de la cotisation après réception de la facture.

Vos règlements sont à adresser :

• **par chèque**, à l'ordre de Cancer@Work, 13 avenue Le Brun - 92160 Antony.

• **par virement**, au CIC IBERBANCO Paris Alésia

RIB : 30066 11022 000 301 107 01 43

IBAN : **FR76 3006 61 10 2200 0301 1070 143 / BIC : CMCIFRPP**

Nom et qualité du signataire :

Fait à :

Le :

Signature :



Cancer@Work

Ensemble, concilions maladie et travail.

**RETROUVEZ-NOUS SUR LES
RÉSEAUX SOCIAUX**



@CANCERATWORK



@CANCER-WORK



@CANCERATWORK



@CANCERATWORK



@CANCERATWORK

Cancer@Work

13 avenue Le Brun - 92160 Antony

contact@canceratwork.com - www.canceratwork.com