

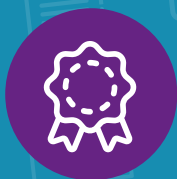


**Cancer@Work**

Ensemble, concilions maladie et travail.

.....  
**RAPPORT D'IMPACT**

**2021**



### CRISE SANITAIRE, RSE, DÉVELOPPEMENT DURABLE... DES LEVIERS POUR L'INCLUSION DES PERSONNES MALADES AU TRAVAIL

Depuis le début de l'année 2020, la crise sanitaire a profondément bouleversé nos organisations de travail. Avec le recul de ces 24 derniers mois, nous percevons les contraintes qu'elle induit, mais aussi les opportunités, régulièrement mises en exergue dans de multiples études.

Digitalisation des activités, augmentation de l'engagement des collaborateurs liée au télétravail, meilleur équilibre vie professionnelle et vie personnelle, côtoient ainsi les enjeux de qualité de vie au travail qu'il faudra sans doute repenser dans ce que l'on nomme désormais le « monde d'après ».

La crise sanitaire a également été un [révélateur du sujet de la santé et de la maladie au travail](#) en libérant la parole comme l'a démontré le 4<sup>e</sup> baromètre Cancer et Travail, en amorçant ou en renforçant [l'engagement sociétal](#) des entreprises.

Jamais, il n'avait été autant question de qualité de vie au travail, de bien-être des salariés et d'accompagnement des situations de fragilité qu'aujourd'hui.

Dès 2012, Cancer@Work a ouvert la voie en mobilisant les dirigeants d'entreprises à mieux concilier maladie et travail.

L'action du club et de ses entreprises membres est alignée avec les enjeux révélés par la crise.

Parce que demain se décide aujourd'hui,

Parce que favoriser le maintien dans l'emploi des personnes malades s'inscrit dans un processus d'inclusion et plus largement dans une démarche RSE,

Parce que la gestion responsable de la maladie au travail contribue à 8 des 17 Objectifs de Développement Durable (ODD) des Nations Unies,

**Il est urgent d'agir pour concilier maladie et travail.**



**ANNE-SOPHIE TUSZYŃSKI**

Fondatrice de Cancer@Work  
et CEO de Wecare@Work



**PHILIPPE SALLE**

Président de Cancer@Work,  
Président du groupe Foncia et  
Président d'Emeria Europe

# SOMMAIRE

1. Les chiffres clés de Cancer@Work .....	4
2. Neuf ans de sensibilisation et d'actions .....	6
3. Les temps forts de Cancer@Work 2021 .....	8
4. Les publications Cancer@Work .....	17
5. Cancer@Work prend la parole .....	18
6. Mécénat et don .....	20
7. Bilan financier 2021 .....	22
8. Pourquoi rejoindre Cancer@Work .....	23
La charte de Cancer@Work	
Cancer@Work	
Le bulletin d'adhésion	

# I. LES CHIFFRES CLÉS DE CANCER@WORK

**1<sup>er</sup>** CLUB D'ENTREPRISES DÉDIÉ AU SUJET DU CANCER, DES MALADIES CHRONIQUES ET DU TRAVAIL

**9** ANS D'EXISTENCE

**1,5** MILLIONS DE SALARIÉS SENSIBILISÉS

**4** MISSIONS

1. Mobiliser les entreprises autour de la charte Cancer@Work
2. Les engager à agir et à partager les bonnes pratiques
3. Mesurer les attentes des actifs et l'impact des actions à l'échelle de l'entreprise et de la Société
4. Soutenir solidairement le maintien dans l'emploi des personnes malades.

UNE FONDATRICE, UN PRÉSIDENT  
UN CONSEIL D'ADMINISTRATION, DES DIRIGEANTS D'ENTREPRISE



# 82

ENTREPRISES ENGAGÉES

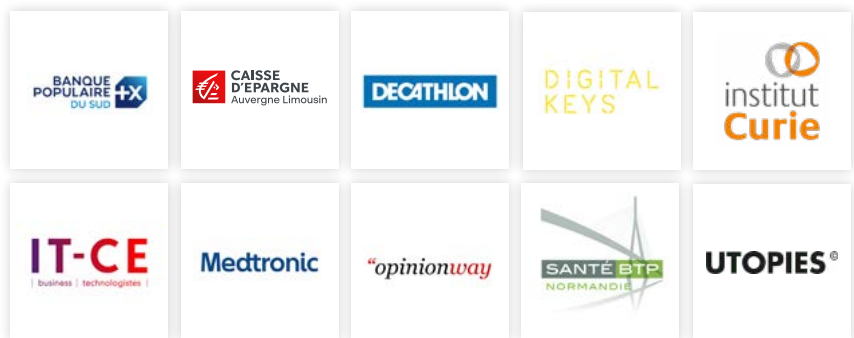
# 20

SECTEURS D'ACTIVITÉS

PME/PMI - GRANDS COMPTES - PRIVÉ - PUBLIC



DONT **10**  
NOUVEAUX MEMBRES EN 2021



# 9 ANS DE SENSIBILISATION

## 2012

Juin : création de Cancer@Work par Anne-Sophie Tuszynski, club d'entreprises pionnier pour concilier cancer, maladie et travail

1<sup>er</sup> colloque : « Votre entreprise : où en est-elle avec le cancer ? »

## 2013

Anne-Sophie Tuszynski devient membre du comité des usagers de l'Inca

2<sup>e</sup> colloque « Entreprises, comment avancer face au cancer ? »

1<sup>er</sup> baromètre national sur la question du cancer au travail

Lancement du programme « Pionniers » Cancer@Work auprès des entreprises avec Altran, 1<sup>re</sup> entreprise adhérente

## 2014

SNCF et Roche adhérents du programme « Pionniers » Cancer@Work

## 2015

Novartis et Axa adhérents du programme « Pionniers » Cancer@Work

## 2016

Elior Group adhérent du programme « Pionniers » Cancer@Work

3<sup>e</sup> colloque « Dans l'entreprise, le cancer a de la valeur, le saviez-vous ? »

2<sup>e</sup> édition du baromètre national sur la question du cancer au travail

Atelier de co-construction entre adhérents « Et vous, votre entreprise, où en est-elle avec le don de jour de repos ? »

Évènement multi entreprises « Combattre mon cancer, j'y travaille ! »

Accompagner les actifs malades : 2 Job Dating à Bordeaux et Paris

## 2017

4<sup>e</sup> colloque « Cancer & travail, une équation économiquement gagnante ? »

Publication de la 1<sup>re</sup> Étude économique « Travailler avec un cancer – Faire de la volonté de certains une opportunité pour tous »

Atelier de co-construction entre adhérents « Évaluer et valoriser vos actions RSE en faveur de l'intégration de la maladie en entreprise »

5 recommandations pour mieux concilier Cancer & Emploi

Élaboration des fiches pratiques Cancer@Work

Accompagner les actifs malades : 3 Job Dating à Bordeaux et Paris

# 9 ANS DE SENSIBILISATION

## 2018

5<sup>e</sup> colloque « Mobiliser l'intelligence collective pour concilier maladie & travail ! »

1<sup>re</sup> consultation citoyenne sur le sujet du cancer au travail

1<sup>er</sup> Plan d'action citoyen « Concilier maladie et travail : faire de l'inclusion une réalité pour tous »

1<sup>re</sup> campagne nationale de sensibilisation avec la création sur LinkedIn de la compétence Fighting Cancer

4 nouveaux administrateurs rejoignent Philippe Salle et Anne-Sophie Tuszynski : Nicole Etchegoinberry, Présidente du Directoire de la Caisse d'Épargne Loire Centre, Isabelle Guyomarch, Présidente du Groupe CCI Productions et du Laboratoire Ozalys, Michel Joly, Président de Gilead France, Thomas Saunier, Directeur Général de Malakoff Humanis

Accompagner les actifs malades : 2 Job Dating à Paris

## 2019

6<sup>e</sup> colloque « Maladie et travail : agir ensemble, plus vite, plus loin, plus fort ! »

1<sup>re</sup> édition du Label Cancer@Work : outil novateur de mesure de progrès social unique au monde.

9 entreprises labellisées : Banque Populaire Val de France, Caisse d'Épargne Loire Centre, CCI Productions, Chrymelie, Foncia, Gilead France, Malakoff Humanis, Novartis, Planète Végétal.

3<sup>e</sup> édition du baromètre national sur la question du cancer au travail

2<sup>e</sup> campagne nationale de sensibilisation « The Unstoppable Résumé »

Accompagner les actifs malades : 3 Job Dating à Paris et à Tours

## 2020

7<sup>e</sup> colloque « Réconcilier les salariés avec l'entreprise »

2<sup>e</sup> édition du Label Cancer@Work

7 entreprises labellisées : Astrazeneca, Banque Populaire Alsace Lorraine Champagne, Banque Populaire Val de France, Bristol Myers Squibb, Crédit Foncier de France, Foncia, PwC France et Maghreb.

Lancement du Programme Ambassadeur avec la 1<sup>re</sup> ambassadrice, Anne Liardet, navigatrice

Accompagner les actifs malades : 3 Job Dating dans un format novateur en distanciel

## 2021

8<sup>e</sup> colloque « Inspirer pour concilier maladie et travail »

3<sup>e</sup> édition du Label Cancer@Work

3 entreprises labellisées : Banque Populaire du Sud, Gilead France et PwC France et Maghreb

1<sup>re</sup> promotion du réseau Ambassadeur pour essaimer les actions de Cancer@Work

4<sup>e</sup> édition du baromètre national sur la question du cancer au travail

3<sup>e</sup> campagne nationale de sensibilisation avec « Join the Colleaguehood »

1<sup>er</sup> challenge sportif connecté inter-entreprises

Accompagner les actifs malades : 6 Job Dating en distanciel

## 3. LE TEMPS FORTS DE CANCER@WORK 2021



### Colloque 2021

#### « Inspirer pour concilier maladie et travail »

Le colloque Cancer@Work 2021 s'est tenu comme chaque année le **4 février**, journée internationale de lutte contre tous les cancers.

En visioconférence, près de 200 dirigeants d'entreprises membres et non membres, de DRH, de professionnels de santé et de l'action sociale se sont réunis pour concilier maladie et travail. Ce nouveau format a permis d'ouvrir le colloque sans limite géographique.

En préambule, Philippe Salle, Président de Cancer@Work, a rappelé qu'avec la crise sanitaire, 100% des actifs sont concernés par la maladie, que concilier maladie et travail n'est plus une option, et que l'entreprise est la plus grande force d'intégration.

Anne-Sophie Tuszynski, Fondatrice de Cancer@Work, a invité chaque intervenant.e à partager son expertise. L'expérience de vie de la maladie induit des changements sur le plan personnel et professionnel, mais quels sont les impacts à l'échelle de la Société ?

Tour à tour, Laetitia Vitaud, auteure, conférencière et Présidente de Cadre Noir, Anne Mollet, Directrice générale de la communauté des entreprises à mission, Anissa Deal, Leader de la communauté des accompagnateurs à la direction des richesses humaines de la MAIF, ont nourri le débat de leur point de vue.

Pour accélérer l'engagement des entreprises à mieux concilier maladie et travail, cela suppose selon Thibaut Guilluy, Haut-commissaire à l'inclusion dans l'emploi et à l'engagement des entreprises au Ministère du Travail, de l'Emploi et de l'Insertion, de muscler les politiques qui y contribuent et de développer les pratiques inclusives dans les entreprises.

#### **Philippe Salle**

« Avec la crise sanitaire, concilier maladie et travail s'impose à la Société. Il est question aujourd'hui, d'inspirer et de stimuler, par le partage d'idées et de nouvelles actions pour aller plus vite, plus loin, tous ensemble. »





## 3. LE TEMPS FORTS DE CANCER@WORK 2021

Pascal Andrieux, Directeur des engagements sociaux, sociétaux et RSE de Malakoff Humanis & Directeur général de la fondation MH Handicap, Isabelle Guyomarch, Administratrice de Cancer@Work, Présidente de CCI Production et du laboratoire Ozalys et Claire Désarnaud, Associée Wecare@Work ont partagé leurs bonnes pratiques pour concilier maladie et travail.

Le maintien dans l'emploi des collaborateurs malades est une pratique en cours dans nos entreprises membres, comme Philippe Triboulet, Directeur diversité et transformation RH des métiers de la Banque Populaire Val de France est venu en témoigner.

### Philippe Triboulet

« Notre engagement pour concilier maladie et travail rappelle que le bon accompagnement d'un collègue malade enrichit toujours l'entreprise dans les valeurs qu'elle souhaite porter. »

Accueillir la diversité, la vulnérabilité et les singularités dans les organisations est vertueux à la fois pour l'entreprise, les personnes et la Société, a rappelé Anne-Sophie Tuszynski.

Pour Cancer@Work, il est urgent de faire bouger les lignes et de mobiliser plus d'entreprises du secteur privé ou public sur ce sujet.

C'est ainsi qu'en 2021, Cancer@Work a officialisé la 1<sup>re</sup> promotion des Ambassadeurs Cancer@Work.

### Anne-Sophie Tuszynski

« Plus que jamais le rôle de Cancer@Work et de ses membres est d'essaimer pour concilier maladie et travail. »

## Des intervenants prestigieux

**1** Pascal Andrieux, Directeur des engagements sociaux, sociétaux et RSE de Malakoff Humanis & Directeur général de la Fondation MH Handicap  
**2** Thibaut Guilluy, Haut-commissaire à l'inclusion dans l'emploi et à l'engagement des entreprises au Ministère du Travail, de l'Emploi et de l'Insertion  
**3** Anne Mollet, Directrice générale de la communauté des entreprises à mission  
**4** Philippe Triboulet, Directeur diversité et transformation RH des métiers de la Banque Populaire Val de France  
**5** Claire Désarnaud, Associée Wecare@Work  
**6** Anissa Deal, Leader de la communauté des accompagnateurs, DRH – MAIF  
**7** Laetitia Vitaud, auteure, conférencière et Présidente de Cadre Noir  
**8** Isabelle Guyomarch, Administratrice de Cancer@Work et Présidente de CCI Production et du laboratoire Ozalys



## 3. LE TEMPS FORTS DE CANCER@WORK 2021

### | 3<sup>e</sup> Édition du Label Cancer@Work pour mesurer la politique d'inclusion de la maladie au travail des entreprises membres

Marqueur d'innovation sociale, le Label a pour objectif d'ancrer durablement l'inclusion de la maladie au travail dans les stratégies de ressources humaines et les démarches RSE des entreprises.

Depuis 2019, il permet aux entreprises de disposer d'un outil unique pour :

- Mesurer les progrès de leurs actions et valoriser leurs bonnes pratiques pour concilier maladie et travail,
- Augmenter l'employabilité des malades et des aidants,
- Favoriser les pratiques innovantes,
- Aligner leur démarche à des standards et normes internationaux de RSE.

Le Label Cancer@Work participe aux Objectifs de Développement Durable de l'agenda 2030 des Nations Unies. Son référentiel est complémentaire et compatible avec les standards nationaux et internationaux du développement durable et de la responsabilité sociétale des entreprises (RSE) tels que ISO26000, du Global Reporting Initiative (GRI).

Il regroupe l'ensemble des exigences à atteindre par les organisations engagées dans une démarche de responsabilité sociétale envers l'inclusion de la maladie en milieu professionnel.

Au regard des critères d'exigence du référentiel, un système de cotation a été défini qui selon le nombre de points obtenus caractérise 3 niveaux d'engagement et de maturité de l'organisation.



L'organisation a défini une stratégie sur 3 ans et mis en place des initiatives



L'organisation mesure ses performances et améliore ses initiatives



L'organisation partage ses bonnes pratiques et influence ses parties prenantes dans l'inclusion de la maladie au travail

En 2021, la Banque Populaire du Sud, Gilead France et PwC France et Maghreb ont reçu le Label Cancer@Work.



Remise du Label 2022 à Michel Joly, Président de Gilead France et Valérie Berrebi, Coordinatrice administrative VIH.



Depuis 2019, 15 entreprises membres ont été labellisées.

## 3. LE TEMPS FORTS DE CANCER@WORK 2021

# JOIN THE COLLEAGUEHOOD

## La campagne pour cesser de voir les personnes au travers du seul filtre de la maladie

Lors de la semaine nationale de lutte contre le cancer qui s'est tenue du 15 au 21 mars 2021, Cancer@Work a lancé une campagne de mobilisation nationale pour changer de regard sur la maladie au travail et soutenir le maintien dans l'emploi des personnes malades.

L'objectif vise aussi à mobiliser les entreprises et les invite à ouvrir le dialogue avec leurs salariés sur un sujet encore tabou.

Pour cela, la campagne s'appuie sur l'actualité. Malgré l'épreuve qu'elle représente, la crise sanitaire a le mérite de confronter toutes les entreprises et tous les actifs à la nécessité de s'adapter grâce à des mesures inclusives. La période démontre notamment que le recours au télétravail peut être une solution pour concilier maladie et travail.

Concrètement, la campagne repose sur les outils tels que les plateformes Zoom et Microsoft Teams, que chacun utilise quotidiennement et propose de se parer d'un couvre-chef virtuel à l'aide de filtres à télécharger gratuitement.

En faisant un pied de nez aux stigmates physiques que peut engendrer un cancer ou toute autre maladie invalidante, ces filtres permettent de prendre de la distance concernant l'apparence physique, de solliciter l'échange sur ce sujet tabou ou encore d'exprimer son soutien aux personnes malades.



## 3. LES TEMPS FORTS DE CANCER@WORK 2021



### Le Baromètre Cancer et Travail 2021 - Édition spéciale

Depuis 2013, tous les 3 ans, à travers son Baromètre Cancer et Travail, Cancer@Work évalue les attentes des salariés atteints d'un cancer et l'impact des actions mises en œuvre par les entreprises pour les accompagner. Pour sa quatrième parution, marquée par le contexte de la crise sanitaire, Cancer@Work publie une édition spéciale réalisée par **Opinion Way** avec le soutien de **Malakoff Humanis**.

Les résultats sont encourageants et mettent en lumière une libération de la parole sur le sujet ainsi qu'une meilleure prise en compte de la problématique par les entreprises. Ainsi, **1 personne sur 2 ose aujourd'hui parler de sa maladie au travail**, contre 20% en 2013.

L'étude révèle également que **88% des actifs ayant eu un cancer ont repris le travail**.

Il reste cependant une marge de progression puisque **20% d'entre eux n'ont pas le sentiment d'avoir retrouvé leur place**.

#### Des attentes fortes vis-à-vis de l'entreprise

Lors de l'annonce du diagnostic, **90%** des personnes touchées par un cancer étaient en emploi. Les RH sont ainsi de plus en plus impliquées dans l'information, l'accompagnement et le maintien du lien avec les malades.

Si **45%** des malades se disent bien informés sur les aides et les possibilités qui s'offrent à eux, leurs attentes restent fortes. **56%** des personnes interrogées pensent que l'entreprise devrait davantage accompagner les salariés touchés par un cancer.

Plus précisément, **37% des actifs ayant eu un cancer souhaitent un meilleur accompagnement des salariés en situation de fragilité** (contre 28% pour l'ensemble des actifs). Viennent ensuite : la mise en place de formations pour les managers (25% versus 16% pour l'ensemble des actifs) et d'ateliers de sensibilisation (20% versus 11% pour l'ensemble des actifs).

**30%** des personnes interrogées déclarent connaître au moins un des dispositifs d'accompagnement proposés par leur entreprise.

« La crise sanitaire sert le sujet de la maladie au travail et le rend concret. Le monde découvre ce que nous, malades, connaissons depuis des années ».

**Anne-Sophie Tuszynski, Fondatrice et Administratrice de Cancer@Work**

# 4<sup>e</sup> Édition Baromètre 2021 Cancer et travail



Ensemble, concilions maladie et travail.

## Un engagement nécessaire et qui porte ses fruits

### l'actif/2

AYANT EU UN CANCER  
A CHOISI D'EN PARLER  
AU REPRÉSENTANT RH



## Des progrès encourageants à poursuivre



**74%**  
DES ACTIFS  
NE CONNAISSENT  
PAS LES DISPOSITIFS  
DES CONTRATS  
DE MUTUELLE ET  
DE PRÉVOYANCE

**30%**  
DES ACTIFS DÉCLARENT  
CONNAÎTRE AU MOINS UN  
DISPOSITIF DE LEUR ENTREPRISE



**%**  
DES ACTIFS AYANT  
EU UN CANCER  
DÉCLARENT  
AVOIR DISPOSÉ  
D'INFORMATIONS  
CLAIRES SUR LES  
DISPOSITIFS PROPOSÉS  
PAR SON ENTREPRISE



### l'actif/3

AIDANT D'UN PROCHE TOUCHÉ PAR LE CANCER,  
A VU SA VIE PROFESSIONNELLE IMPACTÉE  
PAR LA SITUATION

MAIS  
**1/5**  
**20%**  
N'A PAS  
LE SENTIMENT  
D'AVOIR  
RETROUVÉ  
SA PLACE

**51%**

DES ACTIFS PENSENT ENCORE  
QU'IL EST DIFFICILE DE RÉVÉLER  
SON CANCER

## Une prise de conscience révélée par la crise sanitaire

**56%**

PENSENT QUE SON ENTREPRISE  
DEVRAIT MIEUX ACCOMPAGNER  
LES SALARIÉS MALADES ALORS QUE...



**3 fois/4**

LE CONTACT EST MAINTENU  
PENDANT L'ABSENCE DU SALARIÉ

**49%**

...  
ESTIMENT QUE L'ENTREPRISE  
POURRAIT ACCOMPAGNER  
PLUS LES AIDANTS

**Ensemble, faisons de l'entreprise une force d'intégration pour tous.**

Étude réalisée en ligne par OpinionWay auprès d'un échantillon national représentatif de 1 000 individus actifs âgés de 15 ans et plus, et d'un échantillon supplémentaire de 60 actifs actuellement ou anciennement atteints d'un cancer (afin d'avoir au global 177 patients). Cette étude a été réalisée du 3 au 15 juin 2021 avec le soutien de Malakoff Humanis.

## 3. LE TEMPS FORTS DE CANCER@WORK 2021



### 1<sup>re</sup> promotion des Ambassadeurs Cancer@Work pour essaimer les actions du Club

L'ambition est de faire connaître le Club, de porter la vision de Cancer@Work au-delà des membres et de mobiliser plus d'entreprises sur l'ensemble du territoire national.

Durant le printemps, 3 ateliers de co-création ont permis de définir le profil et le rôle de l'Ambassadeur ainsi que les outils à mettre à sa disposition dans le cadre de sa mission.

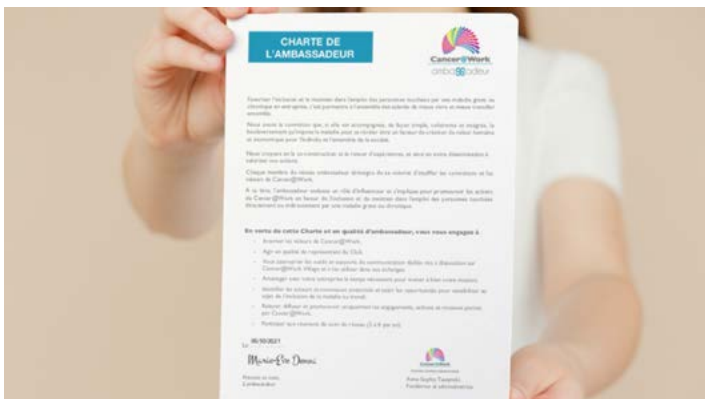
La mission des Ambassadeurs a été formalisée au travers d'une Charte spécifique et individuelle signée lors du lancement officiel le 16 septembre 2021.

**En vertu de cette Charte, l'Ambassadeur s'engage notamment à :**

- Incarner les valeurs de Cancer@Work,
- Agir en qualité de représentant du Club,
- Identifier les acteurs économiques potentiels pour sensibiliser au sujet de l'inclusion de la maladie au travail.



La chaîne Ambassadeurs sur Cancer@Work Village

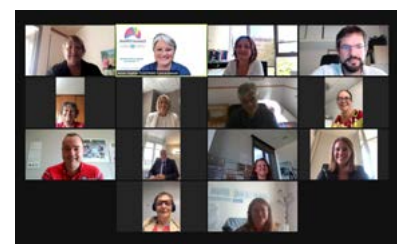


### LE RÉSEAU AMBASSEDEURS CANCER@WORK EN BREF

27 Ambassadeurs

12 entreprises membres

Anne Liardet, 1<sup>re</sup>  
Ambassadrice de  
Cancer@Work,  
navigatrice et cancer-  
survivor. Elle portera les  
couleurs du club dans le  
cadre de la Mini Transat  
2022-2023.



Lancement officiel de la première  
promotion d'Ambassadeurs le 16  
septembre

### 3. LE TEMPS FORTS DE CANCER@WORK 2021

## 1<sup>er</sup> challenge connecté inter-entreprises « Tous ensemble pour Cancer@Work » en faveur du maintien dans l'emploi des personnes malades



Entre le 14 juin et le 31 juillet 2021, lors de la Semaine de la qualité de Vie au Travail, des collaborateurs.rices d'entreprises membres se sont mobilisé.e.s en faveur des actions solidaires Job Dating de Cancer@Work.

Durant plusieurs semaines, ils et elles ont marché, couru, pédalé, en équipe ou individuellement et participé à un quiz portant sur leurs connaissances de Cancer@Work pour transformer chaque kilomètre en acte de dons, affectés en totalité à la réalisation de l'action solidaire Job Dating.



Leur esprit, à la fois solidaire et sportif, a également permis de rappeler les bienfaits de l'activité physique.

#### LE CHALLENGE CONNECTÉ EN BREF

**200**  
participants

**40**  
malades aidés

**8** entreprises membres

**2** fois le tour de la terre

**20** équipes

**TOUS ENSEMBLE POUR CANCER@WORK**



#### Ce qu'en disent les participant.e.s

« Un engagement dans la durée des collaborateurs aux côtés de Cancer@Work, pour soutenir celles et ceux qui ont besoin de notre mobilisation. »

**Sabine C.**

« Heureuse d'avoir pu participer à ce challenge solidaire ! Comment faire pour que le sport soit bon pour notre santé et aider celle des autres ! »

**Carole T.**

« Fière de travailler dans un Groupe qui se mobilise auprès de Cancer@Work. »

**Annie C.**

## 3. LES TEMPS FORTS DE CANCER@WORK 2021



### Les Job Dating soutiennent solidairement le maintien dans l'emploi des personnes malades

L'ambition de Cancer@Work est de favoriser l'insertion, le maintien dans l'emploi et l'amélioration de la qualité de vie au travail des personnes touchées par un cancer ou par toute autre pathologie chronique.

À travers les Job Dating, Cancer@Work remplit une double mission :

- Aider d'anciens malades à retrouver le chemin de l'emploi
- Sensibiliser les entreprises à mieux appréhender la maladie.

Depuis 2016, ce sont **230** personnes accompagnées et près de **400** représentants de **200** entreprises membres mobilisés. Cette action solidaire est réalisée grâce au soutien financier d'entreprises mécènes.

#### LE JOB DATING EN BREF EN 2021

**6** Job Dating      **75** personnes accompagnées      **103** représentants mobilisés de 64 entreprises

Femmes : **86%**      Hommes : **14%**      IDF : **43%**      Province : **54%**      DOMTOM : **3%**

**45-49** ans de moyenne d'âge

#### Ce qu'en disent les candidat.e.s

« Je souhaitais apprendre à parler de ma maladie sans émotion pour m'aider dans ma recherche de travail. Désormais, je n'ai plus peur d'évoquer mon cancer »

##### Anais

« Grâce au Job Dating, je peux dédramatiser et réinvestir ma recherche d'emploi. Cela a boosté la confiance en moi. Je recommande les Job Dating Cancer@Work tant pour l'approche bienveillante, que les conseils et la remobilisation de soi »

##### Fatima

« J'ai modifié ma façon de me présenter et j'ai résolu le sujet de dire ou non que l'on est atteint d'un cancer, en confrontant mon avis avec ceux des autres candidat.e.s et des professionnels. Bravo ! »

##### Pascal

Franc et direct  
Valorisation      Bienveillance      Enrichissant  
Sortir de sa zone de confort      **Libérateur**      Concret  
Intelligence      Constructif  
Confiance collective      Assumer sa singularité

#### Ce qu'en disent les entreprises

« De la maladie naissent des qualités et des compétences, j'en ai encore eu la preuve aujourd'hui ».

« Merci aux candidates et aux équipes de Cancer@Work pour cet exercice à chaque fois très enrichissant de part et d'autre, que ce soit en mode virtuel ou en mode présentiel ».

« Nous étions fiers de participer à nouveau. Merci de nous permettre de nous engager pour cette cause et de vivre ces moments forts. Nous espérons avoir été utiles. Comptez sur nous pour la prochaine édition ! ».



## 4. LES PUBLICATIONS CANCER@WORK

4<sup>e</sup> Édition Baromètre 2021  
**Cancer et travail**



Ensemble, faisons de l'entreprise une force d'intégration pour tous.

### BAROMÈTRE 2021

Conçu comme un outil de mesure et de pilotage à destination des acteurs du monde du travail, de la santé et de la protection sociale, ce Baromètre analyse tous les 3 ans depuis 2013 les attentes de la population active ainsi que l'impact de la maladie sur la vie professionnelle. L'étude est menée par l'institut OpinionWay auprès d'un échantillon représentatif de la population.

La 4<sup>e</sup> édition réalisée avec le soutien de Malakoff Humanis met en avant qu'un actif sur deux hésite encore à révéler sa maladie.



### ÉTUDE ÉCONOMIQUE

Réalisée par Nicolas Bouzou pour Cancer@Work, cette étude vise à évaluer l'impact économique du maintien dans l'emploi des actifs atteints du cancer et à mesurer les bénéfices pour les personnes, pour les entreprises et pour la Société. Les premiers éléments ont été présentés lors du colloque annuel 2017.



### PLAN D'ACTION CITOYEN

Cancer@Work a lancé en 2018 un grand débat citoyen via une plateforme collaborative, maladie-et-travail.com, pour créer ensemble les solutions de demain afin de concilier maladie et travail. Le débat a conduit à la réalisation d'un plan d'actions citoyen concret et opérationnel divisé en 4 grandes thématiques : l'évolution du cadre législatif et social, la formation, l'information et l'accompagnement.

## 5. CANCER@WORK PREND LA PAROLE



### Une communication à 360 degrés

#### PRIX & NOMINATION



Dr. Pierre Ricaud

Anne-Sophie TUSZYNSKI, lauréate du **Trophée 2021 Femmes en Chœur**, pour ses valeurs de solidarité, de bienveillance et d'inclusion au cœur de son engagement à Cancer@Work.



Anne-Sophie TUSZYNSKI nominée aux Trophées 2021 H'up entrepreneurs dans le cadre de son activité chez WeCare@Work, qui valorise les talents des entrepreneurs en situation de handicap, dans la catégorie « entrepreneur expérimenté ».

#### TABLES RONDES

##### 31<sup>e</sup> CONGRÈS AGRH - Mars 2021

Thématique : « Inclusion et maladies longue durée : enjeux stratégiques ».

##### INCLUSIV'DAY - Juin 2021

Thématique : « startups, quels projets innovants pour faciliter l'inclusion de tous en entreprise ? ».

##### TABLE RONDE REGION NORMANDIE & REGION EN SANTE - Juin et octobre 2021

Thématique : « Reconstruire ensemble nos nouveaux collectifs de travail : la qualité de Vie au Travail ».

#### PLATEAU TV & RADIO

##### RADIO NOVA - Mars 2021

Émission LA MATINALE : Interview d'Anne-Sophie Tuszynski.

##### EUROPE 1 - Mars 2021

Émission LA FRANCE BOUGE : « Chronique « Demain au travail » ».

##### BFM BUSINESS - Mars 2021

Anne-Sophie Tuszynski et Philippe Triboulet interviewés lors de l'émission HAPPY BOULOT LE MAG : « Cancer au travail, comment libérer la parole et la recevoir au mieux ? ».

##### TÉLÉMATIN - Mai 2021

Comment prononcer le mot cancer lorsque l'on est à la recherche d'un emploi ?

##### B SMART - Novembre 2021

Interview d'Anne-Sophie Tuszynski et de Philippe Salle.

## 5. CANCER@WORK PREND LA PAROLE

### PRESSE ÉCRITE

Parution d'un article par mois en moyenne :

**LE JOURNAL DES RH** : la crise du Covid-19, le monde entier a découvert ce que nous, les malades, connaissons depuis des années.

**CB NEWS** : Cancer@Work appelle à la mobilisation contre la maladie au travail

**JOURNAL SPÉCIAL DES SOCIÉTÉS** : Concilier maladie et travail s'avère gagnant pour les entreprises, y compris au plan économique

**WELCOMETO THE JUNGLE** : Maladie au travail : la crise du Covid est-elle source d'opportunités ?

**WELCOMETO THE JUNGLE** : Pour que les malades ne meurent plus professionnellement

**RB ASSOCIÉS** : portrait d'Anne-Sophie Tuszynski

**ADN BUSINESS** : Cancer@Work lance une campagne de mobilisation pour changer de regard sur la maladie au travail

**COURRIER CADRES** : Il est temps pour les entreprises de changer de regard sur la maladie au travail.

**LA CROIX** : Cancer : mieux accompagner les salariés malades.

**PEOPLE AT WORK** : Octobre Rose : le combat de Cancer@Work pour une meilleure intégration des personnes malades au travail.

**LE COMPTOIR DE LA NOUVELLE ENTREPRISE** : Cancer et travail : un meilleur accompagnement suite à la crise ?

**MADDYNESS** : Employeurs, voici comment aborder le sujet du cancer en entreprise

**FOCUS RH** : Y'a-t-il une place pour la maladie au travail ?

**ADN BUSINESS** : Changer le regard sur les personnes malades au travail.

### RÉSEAUX SOCIAUX (chiffres nov 21)

Une communication multicanale



CANCER@WORK SUR FACEBOOK

**3 000 abonnés**



CANCER@WORK SUR TWITTER

**2 000 abonnés**



SITE INTERNET DE CANCER@WORK

**1 500 sessions /mois**



CANCER@WORK SUR LINKEDIN

**3 400 abonnés**

## 6. MÉCÉNAT ET DON

Cancer@Work, association reconnue d'intérêt général qui délivre des rescrits fiscaux, bénéficie d'actions de mécénats ou de dons provenant d'entreprises membres ou non membres.



## 6. MÉCÉNAT ET DON

### Zoom sur quelques mécénats

#### La convention de revitalisation avec l'État et la Direction régionale de l'économie, de l'emploi, du travail et des solidarités (DREETS)



Cancer@Work a bénéficié d'une convention de revitalisation par la Préfecture des Hauts de Seine sur 2020 et 2021. Ce dispositif concerne les entreprises de plus 1 000 salariés qui ont procédé à des restructurations affectant leur bassin d'emplois. Dans une logique «réparatrice», les aides octroyées à ces entreprises visent à compenser les impacts de ces suppressions de postes en soutenant notamment les projets créateurs d'emplois. Il s'agit d'un dispositif partenarial piloté par l'État et Les Directions régionales de l'économie, de l'emploi, du travail et des solidarités (DREETS).

Le montant obtenu par Cancer @Work a été affecté à la réalisation de 9 actions solidaires Job Dating sur 2020 et 2021. Sur ces deux années, 108 candidats ont bénéficié d'un accompagnement par 144 collaborateurs de nos entreprises membres.

#### La journée solidaire avec GILEAD

Convaincues par la mission du club à l'instar de leur entreprise, membre engagé, 9 collaboratrices de Gilead France, se sont engagées en faveur de Cancer@Work lors d'une journée solidaire le 24 juin 2021. Durant cette journée, elles ont activé leur réseau professionnel et personnel, pour promouvoir la nécessité de concilier maladie et travail. Leur action a généré des contacts qualifiés avec lesquels Cancer@Work est en discussion.

#### Une data platform au service de l'inclusion de la maladie au travail

PwC, entreprise membre de Cancer@Work, a proposé au Club un mécénat de compétences au printemps dernier. Ce mécénat a porté sur le développement d'une Data Platform permettant de fournir des indicateurs saillants, intéressants, notamment dans le cadre du suivi des candidats aux Job Dating.

#### L'accompagnement à l'internationalisation avec Pierre Fabre

Pour répondre aux demandes d'intérêt d'entreprises membres présentes en France mais aussi à l'étranger, Pierre Fabre, par le mécénat de sa direction juridique, accompagne Cancer@Work dans son projet de développement à l'international. Le projet sera présenté au colloque 2022.

#### L'arrondi sur salaire d'entreprises membres



L'arrondi sur salaire, disponible sur la plateforme microDon, est un dispositif adopté par certaines de nos entreprises membres pour soutenir nos actions, car facilement intégrable et compatible avec toutes les solutions de paie. Ainsi, chaque mois, des micro-dons sur le net à payer des collaborateurs sont réalisés au bénéfice de Cancer@Work.

#### Et aussi

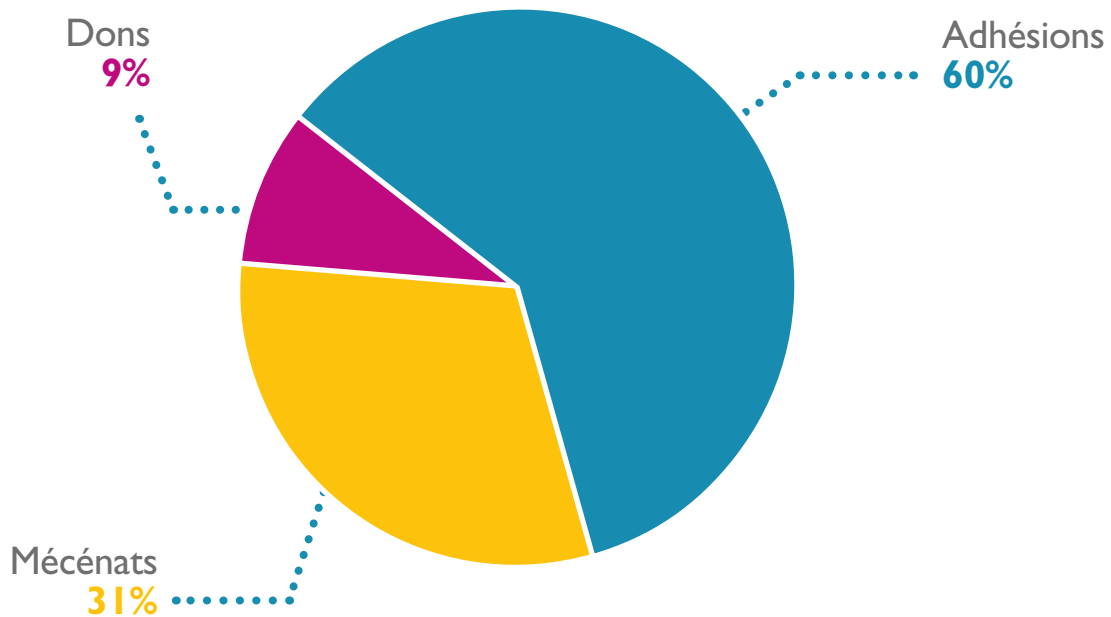
#### Le tourisme hôtelier solidaire avec **SOLIKEND**

Solikend propose occasionnellement aux hôteliers et à leurs clients une démarche solidaire inédite qui consiste à reverser le paiement de nuitées à Cancer@Work lors de la réservation sur [www.solikend.com](http://www.solikend.com).

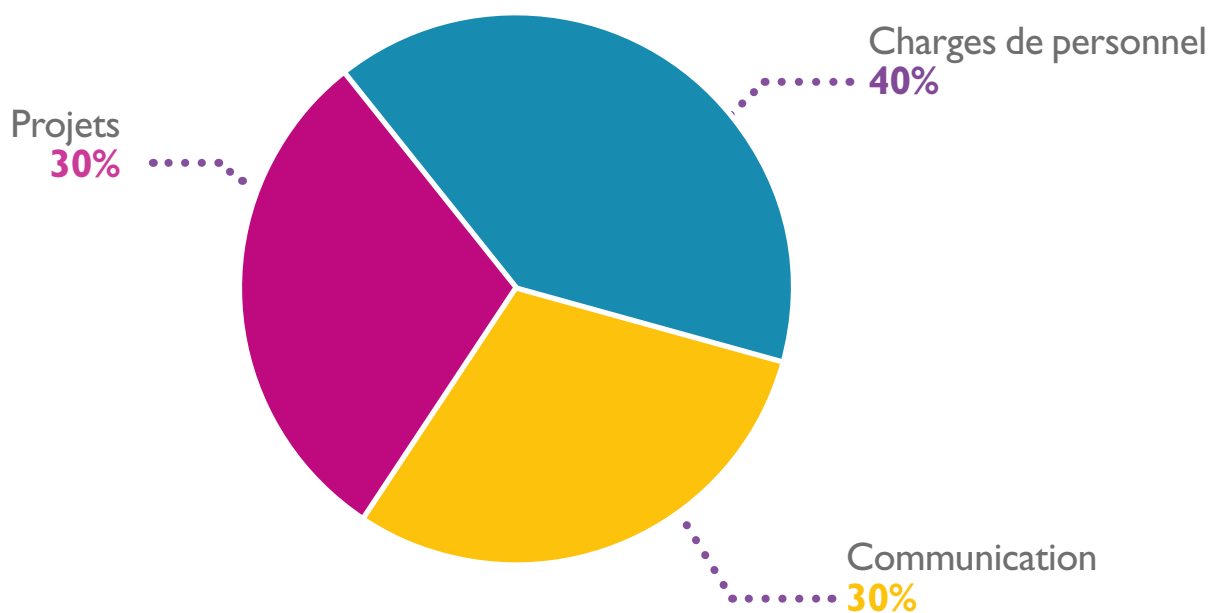
## 7. BILAN FINANCIER 2021

Des ressources en progression et des dépenses maîtrisées

### RESSOURCES DE CANCER@WORK



### RÉPARTITION DES DÉPENSES



## 8. POURQUOI REJOINDRE CANCER@WORK ?

### POURQUOI REJOINDRE LE CLUB ?

Pour MIEUX ACCOMPAGNER vos salariés (malades, aidants, collègues, managers, RH) confrontés à la maladie.

Pour que le cancer devienne synonyme de PERFORMANCE DURABLE dans l'entreprise et de CRÉATION DE VALEUR pour tous.

Pour CHANGER LE REGARD de l'entreprise et de la Société sur les malades.

Pour RÉPONDRE aux obligations de la loi PACTE.

### ÊTRE MEMBRE DE CANCER@WORK, C'EST :

#### S'ENGAGER EN SIGNANT LA CHARTE CANCER@WORK :

Les membres de Cancer@Work partagent des idées, des valeurs, des convictions.

C'est pourquoi chaque adhérent marque son engagement en signant la charte Cancer@Work.

#### BÉNÉFICIER DE TEMPS D'ÉCHANGE AVEC VOS PAIRS :

Vous intégrez le 1<sup>er</sup> réseau d'entreprises engagées sur le sujet du cancer et du travail et vous participez aux événements organisés par l'association : colloque annuel, petits déjeuners/dîners, ateliers de co-construction ...

#### PARTICIPER A DES OPÉRATIONS DE SOLIDARITÉ :

Nous proposons à nos membres d'agir en faveur de l'insertion des personnes que la maladie a éloignées de l'emploi en participant aux Job Dating Cancer@Work.

#### FAIRE GRANDIR LE SUJET :

Vous contribuez à faire grandir le sujet du cancer et du travail en partageant vos bonnes pratiques et vous bénéficiez des retours d'expériences d'autres membres.

#### VALORISER LES BONNES PRATIQUES :

Nos entreprises membres peuvent si elles le souhaitent, mesurer le progrès de leurs actions et valoriser leur démarche pour concilier maladie et travail avec le Label Cancer@Work.

# LA CHARTE CANCER@WORK

## CHARTRE



**Favoriser l'inclusion et le maintien dans l'emploi** des personnes touchées par le cancer ou une maladie chronique en entreprise, c'est **permettre à l'ensemble des salariés de mieux vivre et mieux travailler ensemble.**

Nous avons la conviction que, si elle est accompagnée, de façon simple, cohérente et intégrée, **la crise qu'impose la maladie peut se révéler être un facteur de création de valeur humaine et économique pour l'individu et l'ensemble de la société.**

Notre entreprise, en signant cette Charte, témoigne de sa **volonté de mettre en place des actions concrètes en faveur de l'inclusion et du maintien dans l'emploi des personnes touchées directement ou indirectement par un cancer ou une maladie chronique.**

En vertu de cette charte, nous nous engageons à :

**Faire évoluer les savoirs et les représentations liés aux cancers et aux maladies chroniques en entreprise :**

- **Sensibiliser** nos salariés et nos partenaires aux enjeux d'une meilleure prise en compte et d'un meilleur accompagnement du cancer et des maladies chroniques pour nos équipes et leurs proches ;
- **Inform**er l'ensemble des collaborateurs et nos partenaires sur nos engagements et nos actions pour concilier cancer, maladies et travail.

**Accompagner la création d'un environnement favorable aux personnes touchées par un cancer ou une maladie chronique**

- **Faciliter** le maintien et le retour à l'emploi des salariés malades ;
- **Accompagner** les équipes ;
- **Aménager** des conditions de travail adaptées.

**Favoriser des comportements et pratiques managériales** qui respectent l'application du **principe de non-discrimination** et notamment en matière de santé au travail ainsi que **l'insertion et le développement professionnel des candidats et salariés touchés par un cancer ou une maladie.**

Votre entreprise

Cancer@Work  
Philippe Salle, Président  
Anne-Sophie Tuszynski, Fondatrice



Cancer@Work est un réseau d'entreprises engagées pour concilier maladie et travail.

Cancer@Work a été créé en 2012 par Anne-Sophie Tuszynski, femme d'entreprise et cancersurvivor.

L'association, reconnue d'intérêt général est présidée depuis 2013 par Philippe Salle, Président du groupe Foncia et Président d'Emeria Europe. Le conseil d'administration est composé de personnalités qualifiées et engagées aux côtés du président et de la fondatrice : Nicole Etchegoïnberry, Présidente du directoire de Caisse d'Épargne Loire Centre, Isabelle Guyomarch, Présidente de CCI Productions et du laboratoire Ozalys, Michel Joly, CEO de Gilead France, Thomas Saunier, Directeur général de Malakoff Humanis.

**Depuis 2012**, le Club permet au cancer d'exister dans le monde du travail.

**Depuis 2012**, le Club co-crée des outils pratiques qui permettent aux entreprises qui nous rejoignent d'aller plus vite et d'être plus efficaces pour concilier maladie et travail.

**Depuis 2012**, le Club met à disposition un outil de mesure des avancées pour orienter ses actions au plus près des besoins des actifs.

**Depuis 2012**, le Club avec le Label Cancer@Work permet à ses membres de mesurer leurs actions et valoriser leurs bonnes pratiques.

**Depuis 2012**, le Club fait la preuve que concilier cancer, maladie et travail est une source de création de valeur humaine et économique.

**Cancer@Work** invite toutes les entreprises qui souhaitent s'engager pour concilier maladie et travail à rejoindre le Club.

# BULLETIN D'ADHÉSION

## ADHÉSION 2022



Ensemble, concilions maladie et travail.

### ■ Nom de l'entreprise, de l'organisme :

Adresse postale :

Code postal :                      Ville :

Nombre de salariés :

### Montant de la cotisation annuelle 2022

#### Entreprise, association

☆ Moins de 200 salariés : 1 000 euros    ☆ De 1501 à 5000 salariés : 8 000 euros

☆ De 201 à 1500 salariés : 5 000 euros    ☆ Plus de 5000 salariés : 10 000 euros

#### Administration, collectivité territoriale, fondation ou centre de soin (montant libre)

☆..... Euros

#### Tarif groupe

☆ 3 000 Euros

### ■ Représentant de l'entreprise ou de l'organisme :

Nom :                                      Prénom :                                      Fonction :

Tél. :                                      Adresse e-mail :

### ■ Interlocuteur Cancer@Work :

Nom :                                      Prénom :

Téléphone :                              Adresse mail :

### ■ Interlocuteur médias :

Nous sommes régulièrement sollicités par les médias sur les pratiques et actions innovantes en matière d'insertion, de maintien dans l'emploi et d'amélioration de la qualité de vie des personnes touchées par le cancer ; merci de nous préciser la personne habilitée à répondre à de telles demandes.

Nom :                                      Prénom :

Téléphone :                              Adresse mail :

### ■ Vous autorisez Cancer@Work à diffuser sur son site les informations suivantes :

☆ Nom de votre entreprise/organisme

☆ Logo de votre entreprise/organisme : merci de nous fournir votre logo aux formats matriciel (Jpg, Png) et vectoriels (Ai, Eps) dimensions 446 X 446 pixels.

### ■ Règlement (une facture vous sera adressée uniquement sur demande).

Vos règlements sont à adresser :

- par chèque, à l'ordre de Cancer@Work, 13 avenue Le Brun - 92160 Antony.
- par virement, au CIC IBERBANCO Paris Alésia

RIB : 30066 11022 000 301 107 01 43

IBAN : FR76 3006 6110 2200 0301 1070 143 / BIC : CMCIFRPP

Nom et qualité du signataire :

Fait à :                                      Le :

Signature :



**Cancer@Work**

Ensemble, concilions maladie et travail.

**RETROUVEZ-NOUS SUR LES  
RÉSEAUX SOCIAUX**



ASSOCIATION  
CANCER@WORK



CANCER@WORK



@CANCERATWORK



CANCER@WORK



CANCER@WORK

**Cancer@Work**

13 avenue Le Brun - 92160 Antony

contact@canceratwork.com - www.canceratwork.com